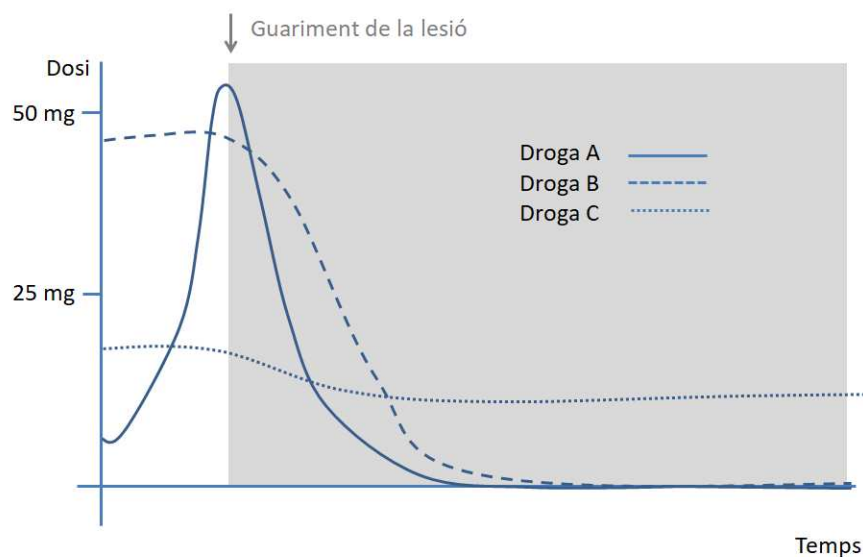
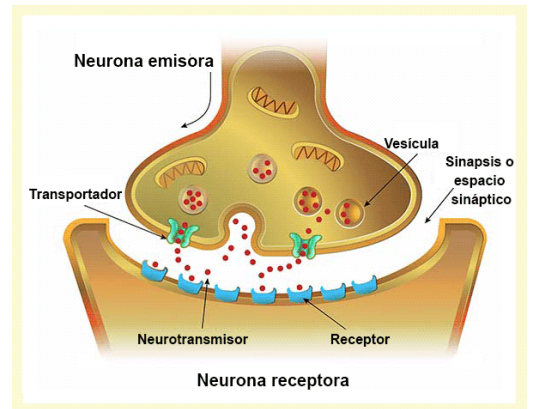


### TSS 3. Drogues, Addició, Tolerància

Les drogues poden implicar una habituació del cos: sovint mimetitzen l'acció d'un neurotransmissor, i els **receptors** neuronals del dolor s'acostumen a l'estimulació addicional artificial per calmar el dolor. En ocasions, en deixar d'administrar la droga el cos pot recuperar el seu estat normal. En drogues que generen addicions, poden donar-se dues situacions. D'una banda la **dependència**, és a dir, la necessitat de mantenir una administració continuada de la droga per mantenir la situació de benestar, i de l'altra la **tolerància**, és a dir, que per a tenir el mateix efecte falta anar incrementant la dosi. En el desenvolupament de fàrmacs és molt important evitar generar dependències: les situacions en les que, malgrat estar guarides, les persones continuen necessitant la droga per trobar-se bé. S'estan provant 3 drogues amb **efecte analgèsic amb pacients** de lesions musculars, per a facilitar que durant la curació de la lesió els pacients no pateixin dolor. S'ha mesurat la quantitat de droga necessària per mantenir el benestar en els pacients al llarg del temps. **Respon quines de les següents frases són correctes:**



1. A l'inici del tractament, les drogues A i B necessiten majors dosis per generar benestar.
2. La necessitat de la droga disminueix en tots tres casos després del guariment.
3. La droga C genera dependència.
4. La droga B genera tolerància.
5. Les drogues A i B generen dependència.
6. Les drogues A i C són segures, la droga B no ho és.
7. La droga A triga més que la droga B a retornar a la situació de no dependència.